



# Hülsenschweißen • Bolzenschweißen

HBS: Hülsen- und Bolzenschweißen, 5 Schweißverfahren,  
12 Modellserien und mehr als 30 Modellvarianten.  
Kundenspezifische Sonderanlagen. Weltweiter Service.



## CD – Spitzenzündung

Kondensatorentladungs-Bolzenschweißen

**Anwendung:** Besonders geeignet für dünne Bleche ab ca. 0,5 mm.

**Schweißbereich:** M3-M10

**Material:** Stahl (unlegiert und legiert), Aluminium und Messing



**Leistungseinheiten:** CD 1501, CD 2301, CD 3101, CDM 2401, CDM 3201, ACCU-TWIN

**Schweißpistolen:** CA 08, C 08

**Schweißelemente:** Gewindebolzen, Stifte, Stifte mit Innengewinde, Grobgewindebolzen, Lacknutbolzen, Flachstecker, Sonderschweißelemente



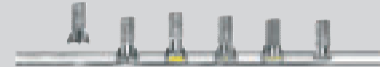
## ARC – Hubzündung

Bolzenschweißen mit Keramikring oder Schutzgas

**Anwendung:** Besonders geeignet für stärkere Bleche ab ca. 2 mm.

**Schweißbereich:** DRM 2-25 mm (M24)

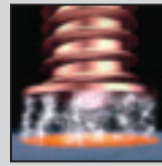
**Material:** Stahl (unlegiert und legiert)



**Leistungseinheiten:** ARC 500, ARC 800, ARC 1550, IT 1002, IT 2002, IT 3002, IT 90, IT 130

**Schweißpistolen:** A 12, A 16, A 22, A 25

**Schweißelemente:** Gewindebolzen, Stifte, Stifte mit Innengewinde, Betonanker/Kopfbolzen



## SC – Short Cycle

Kurzzeitbolzenschweißen mit Hubzündung

**Anwendung:** Ideal zur Befestigung von Grobgewindebolzen (z.B. Kabelbefestigung).

**Schweißbereich:** DRM 2 – 16 mm

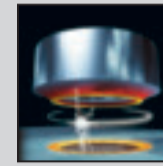
**Material:** Stahl (unlegiert und legiert), Aluminium



**Leistungseinheiten:** SCD 3201, ARC 500, ARC 800, ARC 1550, IT 1002, IT 90, IT 130

**Schweißpistolen:** CA 08, A 12, A 16, AI 06

**Schweißelemente:** Gewindebolzen, Grobgewindebolzen, Stifte mit Innengewinde, Stifte, Kragenbolzen



## MARC

Hülsenschweißen mit magnetisch bewegtem Lichtbogen

**Anwendung:** Kostengünstiges und wirtschaftliches Verfahren zum Aufschiessen hohlzylindrischer Bauteile. Vollflächig geschlossene, gasdichte Schweißnaht.

**Schweißbereich:** Hülsen bis ca. DRM 30 mm

**Material:** Stahl (unlegiert und legiert)



**Schweißanlage:** PC-M3

**Manuelle Systeme:** MARC 1

**Schweißpistole:** AM 30

**Schweißelemente:** MARC-Hülsen, Sechskantmuttern



## AUTOMATION

### Automatik-Bolzenschweißanlagen:

CPW 0604, MPW 1010, MPW 2010 (Sonderanlagen auf Anfrage)

**Verfahren:** CD, ARC und SC

**Schweißbereich:** M3 – M8 (Ø 10/12/12,7 mm mit Anpassung möglich)

**Material:** Stahl (unlegiert und legiert) Aluminium, Messing



## Bolzenschweiß-Komponenten

Hochwertige Komponenten, individuell kombinierbar für jede Bolzenschweiß-anwendung. Auch einsetzbar bei Roboteranwendungen.

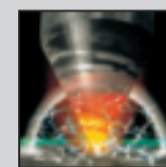
**Leistungseinheiten:** CDM 2401, CDM 3201, SCD 3201, ARC 800, ARC 1550, IT 1002, IT 50, IT 90

**Automatik-Schweißköpfe:** KAH 412, KAH 412 LA

**Automatik-Schweißpistole:** PAH-1

**Bolzenzuführungen:** VBZ-3, PBZ

**Zubehör:** Pneumatikspanner, Umrüstsatz, Bolzenweiche, Sortimentplatte, Niederhalter, Sprüheinrichtung u.v.m.

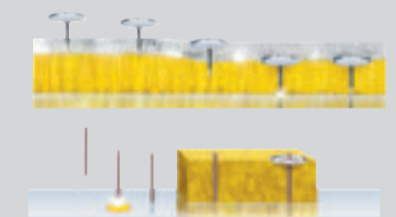


## ISO

Befestigungssysteme für Isolierungen

**Anwendung:** zur Befestigung von Wärme-, Kälte-, Schall- und Brandschutzmatten (WKS) sowie für Feuerfestisolierung (FFI)

**Material:** Stahl (unlegiert oder legiert)



**Leistungseinheiten:** WKS – CD 1501

FFI – SC 2401, ARC 500, IT 1002

**Schweißpistolen:** WKS – CI 03, C 08

FFI – AI 06, A 12, A 16

**Schweißelemente:** WKS – Tellerstifte, Isolier-Nägel mit Clipse

FFI – ARC-ISO- und Fiberfix-Stifte mit Clipse





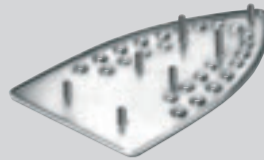
# Hülsenschweißen • Bolzenschweißen

Für jede Anwendung die richtige Lösung. Enorme Zeit- und Kosteneinsparungen. Neue Konstruktionsmöglichkeiten. Modernste Technik, beste Ergebnisse.

## CD – Spitzenzündung



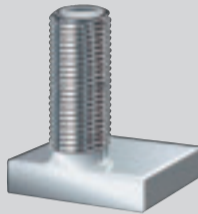
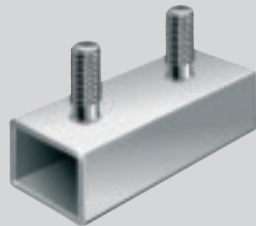
Besonders geeignet für: dünne Bleche ab 0,5 mm, Aluminium und Automation.  
Schweißbereich: M3-M8 (M10)



## ARC – Hubzündung



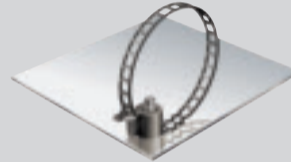
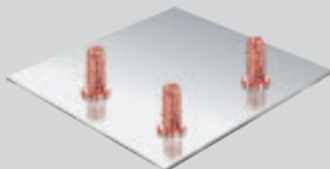
Bestens geeignet für dickere Bleche ab 2 mm. Schweißbadschutz durch Schutzgas oder Keramikring. Schweißbereich: DRM 2-25 mm



## SC – Short Cycle



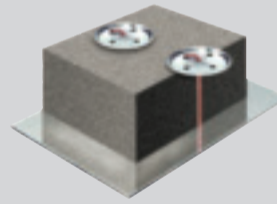
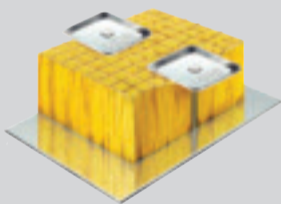
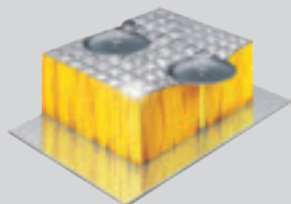
Besonders geeignet für: Grobgewindebolzen (z.B. Kabelbefestigung), dünne Bleche, Automobilindustrie und Automation. Nur einphasiger Netzanschluß!



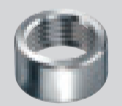
## ISO – Isoliertechnik



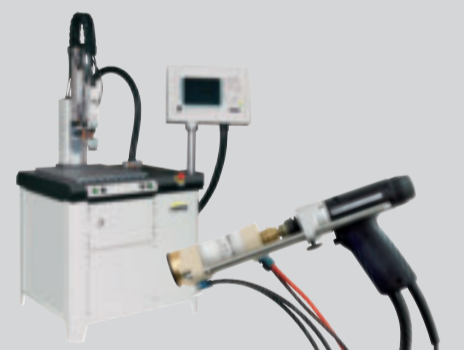
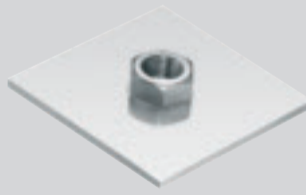
Kostengünstiges Verfahren zum Befestigen von Isolierratten WKSB (Wärme-, Kälte-, Schall- und Brandschutz) und FFI (Feuerfestisolierung).



## MARC – Rotierender Lichtbogen



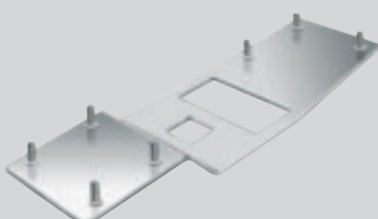
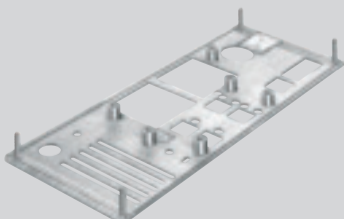
Das derzeit innovativste Verfahren zum Aufschiessen hülsenförmiger Schweißelemente. Schweißbereich Hülsen: Außendurchmesser bis ca. 30 mm



## Automation

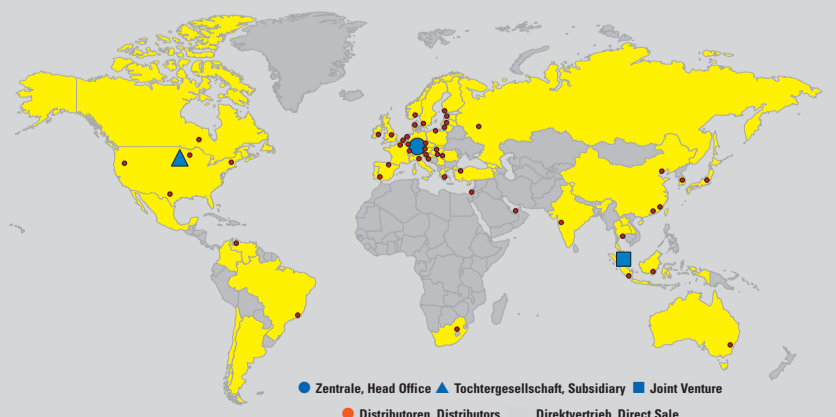


Höchste Produktivität und Wirtschaftlichkeit, ausgezeichnete Positioniergenauigkeit, konstant gute Schweißergebnisse.



HBS Bolzenschweiß-  
Systeme GmbH & Co. KG  
Felix-Wankel-Straße 18  
85221 Dachau / Deutschland  
Tel. +49 (0) 8131 511-0  
Fax +49 (0) 8131 511-100  
post@hbs-info.de

[www.hbs-info.de](http://www.hbs-info.de)



● Zentrale, Head Office ▲ Tochtergesellschaft, Subsidiary ■ Joint Venture  
● Distributoren, Distributors ■ Direktvertrieb, Direct Sale